

4. Массово-воспитательная работа



Экологические проекты



Тематические экологические экскурсии



Школьный музей – это на мгновение «замёрзшая» жизнь, но всегда кажется, что он наполнится звуками моря и щебетом птиц.

Добро пожаловать в гости!

Цикл экологических мероприятий «Протяни природе руку!»



Тематические обзорные выставки научно-популярной литературы на экологическую тематику.



Наш адрес: Ленинградская обл. г. Пикалёво

5 микрорайон д.5

Тел/факс: 8(81366)4-66-03

8(81366)4-58-09

Адрес сайта: <http://www.pikalsosh3.narod.ru>



Победитель национального проекта «Образование» - 2008 г.

Участник «Всероссийской Книги Почёта» - 2008 - 2014г.г.

Пилотная площадка по отработке Стандартов второго поколения - 2011 г.

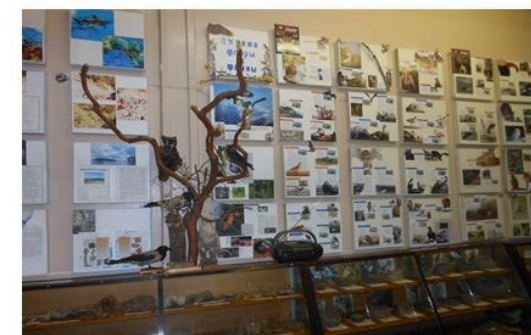
Победитель областного конкурса «Школа – территория здоровья» - 2012 г.

Участник Национального реестра ведущих образовательных учреждений России - 2009, 2010, 2011, 2013 г.г.

Участник реестра «Лучшие школы России 2014»

Лауреат конкурса «100 лучших школ России»

Дипломант конкурса на соискание премии правительства Ленинградской области по качеству - 2014 г.



«Музей охраны природы-
тайна, открытая для всех»

Реализация программы экологического воспитания школьников 2014-2018 годы



Музею охраны природы-40 лет!

Миссия музея

Формирование у КАЖДОГО участника образовательного процесса (обучающиеся, родительская общественность, педагоги, партнёры) целостного экологического мировоззрения и этических ценностей по отношению к природе через активизацию музейной педагогики.



Кузнецова Ольга Романовна- руководитель музея, зам директора по ВР, учитель биологии высшей категории

На базе музея реализуется:

- Программа развития школьного природоохранного музея
- комплексный план развития школьного природоохранного музея
- дополнительная общеразвивающая программа естественно-научной направленности «Зелёный пакет»
- дополнительная общеразвивающая программа естественно-научной направленности «Здравушка»
- дополнительная общеразвивающая программа туристско-краеведческой направленности «Моя малая родина»

День рождения музея– 15 января



Бахилина Лидия Ивановна- основатель и первый музейный педагог, учитель биологии

Задачи музея:

- Научить обучающихся правильно выстраивать свои отношения с окружающей природой, осознать своё место в ней, научиться использовать её богатства, не причиняя ущерба.
- Обеспечить наиболее полное привлечение школьников к деятельности музея
- Проектной и исследовательской деятельностью выяснить, как живые организмы взаимодействуют между собой и окружающей средой
- Уделить особое внимание правилам поведения в природе, научить бережно к ней относиться.
- Использовать интерактивные и коммуникативные технологии в экскурсионной и научно-просветительской деятельности.

Фонды музея

520 экспонатов, из них 420- подлинные

Фонды представлены фотографиями птиц и животных Красной книги, коллекциями гнёзд птиц, насекомых, моллюсков, ракообразных, лишайников и мхов, минералов и палеонтологическими находками

Направления работы музея

1. Организационная работа



Совет музея охраны природы



2. Научно-исследовательская работа



3. Оформительская работа

