


**Муниципальное бюджетное общеобразовательное
учреждение
«Средняя общеобразовательная школа №3» г. Пикалёво
Бокситогорского района Ленинградской области**

Экскурсия «Каменная летопись Палеозойской эры»

**Школьный музей охраны природы
Воспитательный центр «Природа»**

г. Пикалёво

A photograph of a fossilized shell specimen, likely a bivalve, embedded in a light brown, porous matrix. The shell is light-colored with distinct concentric growth lines. The specimen is set against a bright blue background.

Наука палеонтология изучает древние
окаменелые останки животных,
отпечатки растений и раковин моллюсков.

Палеозойская эра





Тип PROTOZOA
Отряд FUSULINIDA (фузулинида)
Род SCHWAGERINA(швагерина)

Тип **PORIFERA** – пориферы
Класс **SPONGIA** (спонгия) – губки



Тип COELENTERATA – кишечнополостные

Подкласс Трехзонные кораллы
Род *Gavosites* (гавозитес)



АКТУКОРОДА
Тип Членистоногие
Класс TRILOBITA – трилобиты



Тип **MOLLUSCA**- мягкотелые
Класс **GASTROPODA** (гастропода)- брюхоногие

Подкласс *PULMONATA* (пульмоната)
Род *HELIX*(геликс)



Тип MOLLUSCA- мягкотелые

хламисы



Тип MOLLUSCA

Класс *CERHALOPODA* (цефалопода) –
головоногие

Отряд CLYMENIDA (климениида)
Род CLYMENIA (климения)



Тип ECHINOPERMATA (ихенопермата) - иглокожие

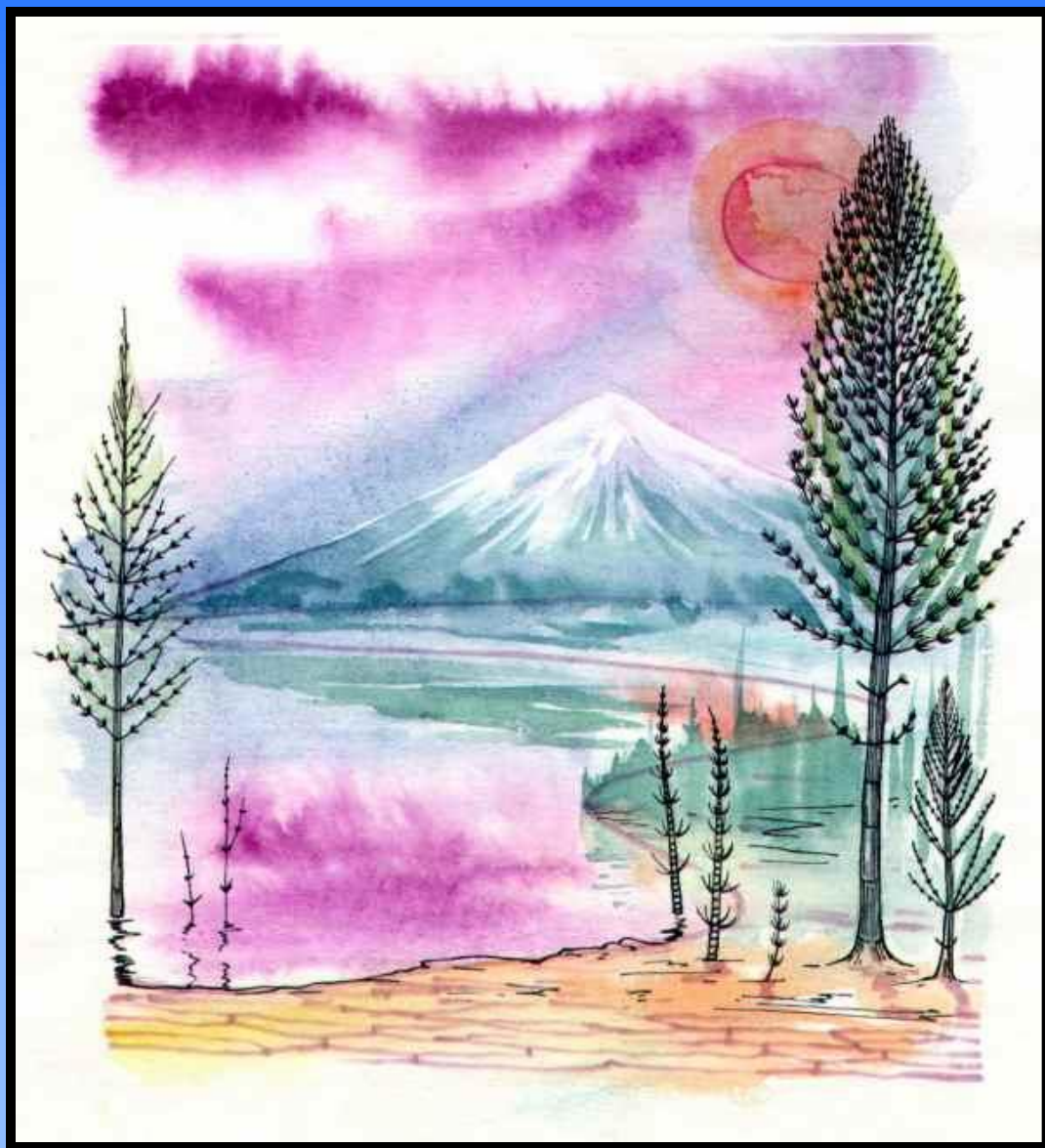
Фрагмент стебля древней лилии



Ордовикский и силурийский период



И вот – невероятное событие, первый десант завоевателей суши – древние растения *ПСИЛОФИТЫ*.



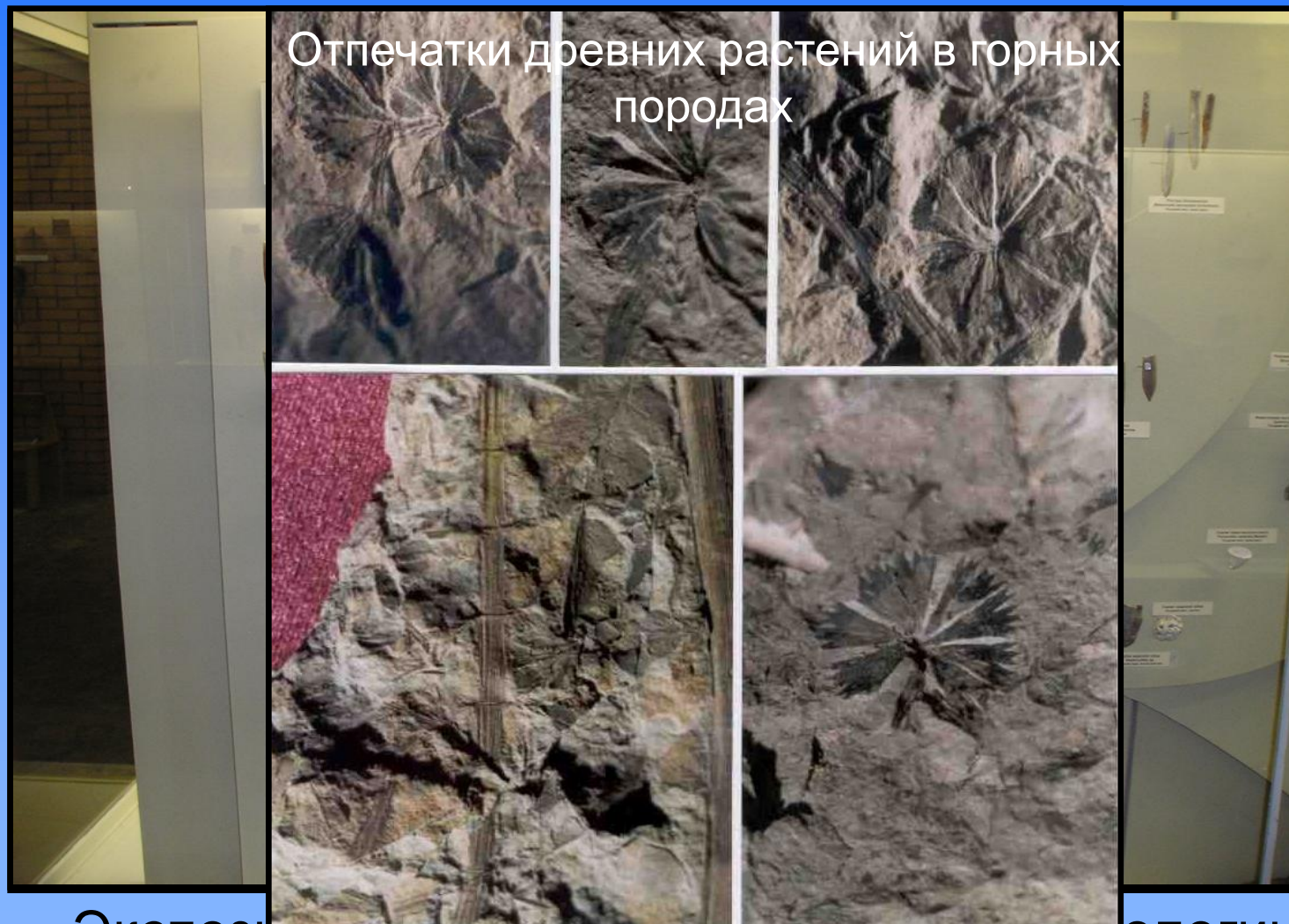


Геологические обнажения в Ленинградской области

Живописный разлом на
"мысе кораллов"



Каждый экспонат – крошечный фрагмент жизни на Земле, свидетельство великой эволюции.



Экспозиция московского музея палеонтологии – древние беспозвоночные





Спасибо за внимание!

Приглашаем Вас в гости в наш природоохранный музей.

Ваш экскурсовод Шамонтьева Юлия

29-авг-09 18:47